

Aufnahmeantrag Mitgliedschaft im Förderverein Kinderklinik Dessau e.V.

Bitte senden Sie diese Beitrittserklärung ausgefüllt an die Kontaktadresse.

Hiermit bitte ich um Aufnahme in den Förderverein Kinderklinik Dessau e.V.:

Name, Vorname

Anschrift (Straße, Hausnr., PLZ, Ort)

Telefon

E-Mail

Bitte kreuzen Sie die gewünschte Beitragshöhe (Jahresbeitrag) an:

- 10,- € (Mindestbeitrag)
- 20,- €
- 50,- €
-,- €

Ort, Datum

Unterschrift

Kontakt

Förderverein Kinderklinik Dessau e.V.

Auenweg 38
06847 Dessau-Roßlau
Tel.: 0340 501-1190
Fax: 0340 501-1191
E-Mail: foerderverein.kinderklinik@klinikum-dessau.de
www.klinikum-dessau.de

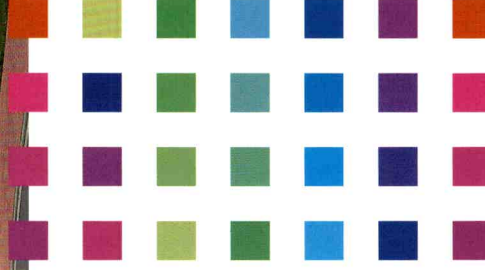
Förderverein Kinderklinik Dessau e.V.

Spendenkonto
IBAN: DE93 8005 3572 0030 1603 21
BIC: NOLADE21DES
Sparkasse Dessau
BLZ: 8005 3572
Kontonummer: 30160321
Stadtsparkasse Dessau



Stand: 06/2015, Änderungen vorbehalten
Fotos: Thomas Ruttko, SKD

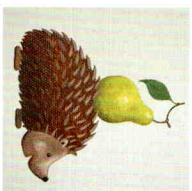
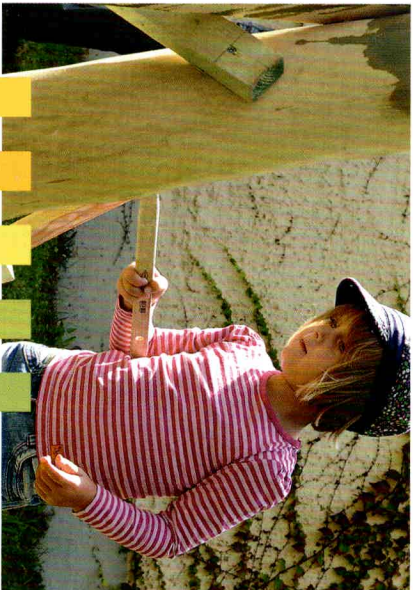
Förderverein Kinderklinik Dessau e.V.





Was kleine Patienten brauchen

Die Dessauer Kinderklinik gehört zu den modernsten Schwerpunktkrankenhäusern im Land, in denen Frühgeborene, Kinder und Jugendliche bis 18 Jahre auch intensivmedizinisch betreut werden. Das ganzheitliche Konzept schließt die Mitaufnahme der Eltern ein. Pädiatrische Fachärzte behandeln die kleinen Patienten vor Ort in der Klinik, in Spezialambulanz und im Medizinischen Versorgungszentrum. Zudem leisten Kinder- und Jugendpsychiater und -psychologen Hilfestellung. Wiederholt verleiht die Gesellschaft der Kinderkrankenhäuser und Kinderabteilungen in Deutschland e.V. (GKiND e.V.) der Dessauer Einrichtung das Zertifikat „Ausgezeichnet. Für Kinder“.



Der Förderverein Kinderklinik Dessau e.V. wurde gegründet, um per Spenden auch Angebote zu verwirklichen, die über die medizinische Versorgung hinausgehen und nicht von den Krankenkassen getragen werden.



Was die Zeit im Krankenhaus erleichtert

Durch den Förderverein werden u.a. ein kindgerechter, familienfreundlicher Klinikaufenthalt gefördert oder kinderseelsorgerische, psychosoziale und sozialpädiatrische Projekte unterstützt.

Viele Menschen engagieren sich für den Förderverein durch Spenden oder Ehrenamt. Ein Beispiel ist der Spielplatz auf dem Klinikgelände. Spaß und Bewegung, wie sie die „Gelben Feen“, die Klinikclowns oder auch gesundheitsfördernde Projekten oder der Outdoorspielplatz bieten, schenken die zur Gesundheit wichtige Lebensfreude.



Als Mitglied des Fördervereins helfen Sie mit, die altersgerechte Betreuung von kranken Kindern zu verbessern. Sie können an allen Veranstaltungen und Aktivitäten teilnehmen und werden regelmäßig über Neuigkeiten des Vereins informiert.

